

ROK XIV  
NR 01  
(CCLXXXVIII)  
23 STYCZNIA  
2025

GAZETA  
BEZPŁATNA

NAKŁAD 20 000

ISSN 2084-6460

# FLESCH Mazowska

Miasto Stołeczne Warszawa i Powiaty: pruszkowski, grodzki,  
żyrardowski, sochaczewski, warszawski zachodni

## MOJA WODA

Drenaż opaskowy budynku / Odwodnienie wody z rynien  
Zbiorniki na deszczówkę.



Kompleksowe prace związane z  
odwodnieniem działek i domów, instalacje  
odprowadzenia wody.  
Własny sprzęt. Wieloletnie doświadczenie.  
W celu umówienia się na wycenę  
oraz fachowe doradztwo  
zapraszam do kontaktu.

tel. 511 362 130  
Wycena gratis.

Z nami problem z wodą zniknie.



Zapomnij o stresie związanym z budową,  
z nami każdy etap przebiegnie sprawnie,  
a Ty będziesz cieszyć się swoim wymarzonym  
miejscem.  
Skontaktuj się z nami już dziś, a razem  
zrealizujemy Twój projekt marzeń!

00-844 Warszawa  
ul. Grzybowska 87

+48 663 208 433  
Michał Dąbrowski

[kontakt@domymazowsze.pl](mailto:kontakt@domymazowsze.pl)  
[www.domymazowsze.pl](http://www.domymazowsze.pl)



 Domy  
Mazowsze.pl

## MARZY CI SIĘ DOM?

Jesteśmy tu, by spełnić Twoje  
marzenia  
o komfortowym, nowoczesnym  
i funkcjonalnym domu!  
Nasza firma specjalizuje się  
w kompleksowej budowie  
domów  
na Mazowszu, oferując  
profesjonalne  
usługi od pomysłu po klucz.

Następne wydanie *FLESCH*

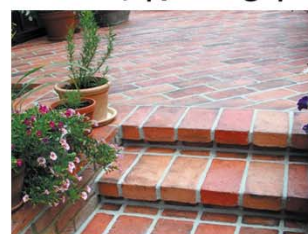
*MAZOWSZA* ukaże się

5 lutego 2025 r

## PRODUCENT PŁYTEK



na ściany | podłogi | tarasy | schody | parapety

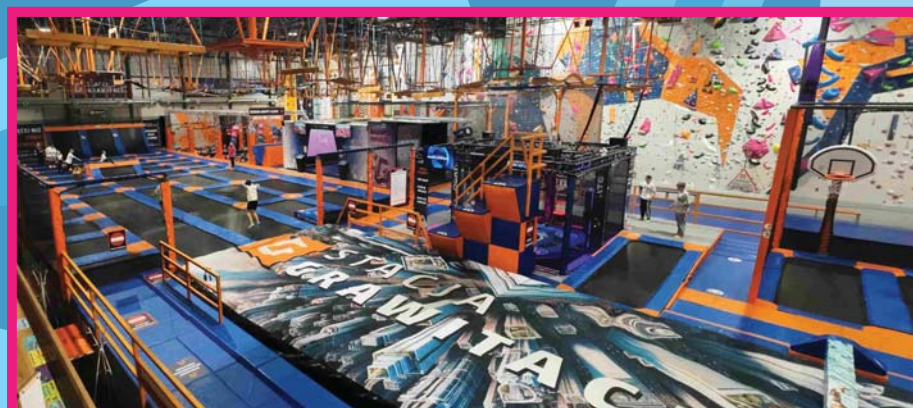


tel. +48 46 856 40 40  
tel. +48 602 292 707  
[biuro@elkaminodom.pl](mailto:biuro@elkaminodom.pl)  
[www.elkaminodom.pl](http://www.elkaminodom.pl)  
ul. Średnia 33, Milanówek

**Elkamino Dom**

# NAJLEPSZE FERIE W MIEŚCIE!

 STACJA  
GRAWITACJA



WSKOCZ DO ŚWIATA AKTYWNEJ ROZRYWKI! #ODERWIJSIE!

 +48 726 130 666

 [www.stacjagrawitacja.pl](http://www.stacjagrawitacja.pl)

 [warszawa@stacjagrawitacja.pl](mailto:warszawa@stacjagrawitacja.pl)



PARKING 777 LOTNISKO CHOPINA  
www.parking777.pl 517-208-757

MEGA PROMOCJA: 150 zł za 8 dni  
(wpisz kod rabatowy: 77)

## USŁUGI MINIKOPARKĄ I KOPARKO ŁADOWARKĄ

- ŁAWY FUNDAMENTOWE NIWELACJA
- PODJAZDY Z KRUSZYWA
- HYDROIZOLACJE
- ODWODNIENIA
- OGRODZENIA
- MIKROPALE
- DRENAŻE
- STUDNIE



**PRACE WYKONUJEMY  
KOMPLEKSOWO**

**504 463 710**

kopaczka.olx.pl

transbudenergo@gmail.com



**SKUPUJE  
BYDŁO I BYDŁO NA UBÓJ  
Z KONIECZNOŚCI**

kontakt:  
**601 704 344**

## Nieruchomości Nadarzyn

ul. Warszawska 3a, 05-830 Nadarzyn

### Atrakcyjna działka budowlana w Urzucie



Atrakcyjna działka budowlana o powierzchni 1400 m<sup>2</sup> w Urzucie ul. Lazurowa.

Działka ma wymiary: 27 m x 52 m, leży przy utwardzonej drodze gminnej.

Wjazd na posesję od strony zachodniej.

Na terenie działki drzewa i zakrzaczenia do częściowego usunięcia.

W najbliższym sąsiedztwie nowe domy.

Łatwy dojazd do węzła trasy S8 w Młochowie.

Do centrum Nadarzynu tylko 5 km gdzie znajdziemy sklepy, szkołę podstawową, LO, kościół, Centrum kultury, etc.

Dojazd do Warszawy zajmuje 20 min.

Oferta dostępna tylko w naszym biurze.

Media: prąd, gaz.

Oferta w biurze : 2189/1807/OGS **Cena: 360 000 zł**

[www.nadarzyn.net](http://www.nadarzyn.net)

**Tel. 885 585 002**

**SZUKAJCIE NAS NA FACEBOOKU:  
[www.facebook/fleschmazowska.com](http://www.facebook/fleschmazowska.com)**

**FLESCH** DWUTYGODNIK  
Mazowska

Redaguje zespół:  
Redaktor naczelny: MARCIN GIZIŃSKI  
(redakcja@flesch.pl)

Współpraca: MONIKA MAĆZKA

Dyrektor artystyczna: ANNA DZIKOWSKA  
(a.dzikowska@flesch.pl)

ADRES REDAKCJI:  
05 – 804 Pruszków, Ul. Bolesława Prusa 95  
(róg Plantowej i Wojska Polskiego)  
Tel. 22 730 33 41, 885 585 001 e-mail: redakcja@flesch.pl

Zespół Biura Reklamy i Ogłoszeń:  
MONIKA MAĆZKA (m.maczka@flesch.pl)  
Tel. 885 585 005

Biuro reklam i ogłoszeń:  
Tel./fax. 22 730 33 41, 885 585 001, 885 585 005  
e-mail: reklama@flesch.pl

Wydawca: Bogdan Przewłocki  
Rusiec ul. Główna 56, 05-830 Nadarzyn

Druk: ZPR Media S.A. ul. Matuszewska 14,  
02-672 Warszawa

Redakcja nie zwraca materiałów nie zamówionych i zastrzega sobie prawo do ich skracania. Nie odpowiadamy za treść zamieszczonych reklam i ogłoszeń. Na podstawie art. 25 ust. 1 pkt. 1 b Ustawy z dnia 4 lutego 1994 r. o prawie autorskim i prawach pokrewnych wydawca zastrzega, że dalsze rozpowszechnianie materiałów redakcyjnych opublikowanych w dwutygodniku „FLESCH Mazowska” zarówno w formie elektronicznej jak i papierowej bez jego zgody jest zabronione.

## AGENT NIERUCHOMOŚCI



### OFERTA PRACY

Miejsce pracy: PRUSZKÓW

Zapraszamy do przesyłania CV na adres e-mail:

**[nieruchomosci@flesch.pl](mailto:nieruchomosci@flesch.pl)**

lub kontakt telefoniczny + 48 604 492 736

Prosimy o załączenie klauzuli o wyrażeniu zgody  
na przetwarzanie danych osobowych.

Zastrzegamy sobie prawo do odpowiedzi na wybrane oferty.



### Leczenie:

ran przewlekłych, zespołu stopy cukrzycowej,  
owrzodzeń żylnych, odleżyn, żylaków,  
niedokwienia kończyn

### Konsultacje z zakresu

chirurgii ogólnej i naczyniowej

Centrum Leczenia Ran  
Angiomedica Sp. z o.o.

ul. 3 Maja 45

05-825 Grodzisk Mazowiecki

tel. 668 080 187

### ZATRUDNIĘ EKIPĘ

BUDOWLANĄ DO BUDOWY

BUDYNKÓW TEL. 604 492 736

R E K L A M A

## WIĘCEJ NIŻ PARK TRAMPOLIN!



## STACJA GRAWITACJA



**WSKOCZ DO ŚWIATA AKTYWNEJ ROZRYWKI I #ODERWIJSIE!**



+48 726 130 666



[www.stacjagrawitacja.pl](http://www.stacjagrawitacja.pl)



[warszawa@stacjagrawitacja.pl](mailto:warszawa@stacjagrawitacja.pl)



# UŚMIECHNIJ SIĘ

## Niesawity gość

Przy krawężniku stoi facet i macha ręką na przejeżdżającą taksówkę.  
Taryfa się zatrzymała, gość wsiadł, a szofer zagaja:  
- Idealnie żeś pan na mnie trafił. Zupełnie jak Marian.  
- Przepraszam, kto?  
- Jak to kto? Marian Nowak. Niesamowity gość, zawsze wszystko robił porządnie i na czas.  
- Potrzebowałeś pan taksówki akurat wtedy, kiedy byłem wolny i tędy przejeżdżałem. Czysty przypadek.  
- Dla Mariana nie istniały „przypadki”. On wszystko robił profesjonalnie i perfekt. Spokojnie mógłby grać w tenisa albo w golfa z zawodowcami. Mógłby też bez wysiłku, jako gwiazda programu, śpiewać w operze albo tańczyć w balecie.  
- Hmm... to musiał być wybitnie uzdolniony człowiek!  
- Żebyś pan wiedział! Miał niesamowitą pamięć, pamiętał daty urodzin i imienin wszystkich członków swojej rodziny i wszystkie rodzinne rocznice. Wiedział wszystko o winach, no wiesz pan, które wisko do jakiego dania, i w jakim kieliszku. W domu umiał wszystko naprawić sam, lodówkę, telewizor. Panie, nie to co ja, jak wymieniałem bezpiecznik to na całej ulicy było zaciemnienie.  
- Mmm... jakoś nie mogę skojarzyć tak wybitnej osoby...  
- No, ja też nigdy go nie spotkałem.  
- Jak to? To skąd pan tyle o nim wie?!- Ożeniłem się z Heleną, wdową po Marianie.

## Mamusia???

Mąż z żoną ogląda horror.  
Nagle na ekranie pojawia się przerażająca, kobieca postać.  
Żona wystraszona wykrzyknęła:  
- O matko!!!  
- Poznałaś, co?

## Wspaniały małżonek

Facet budzi się w południe na potwornym kacu.  
Patrzy, na stole cztery schłodzone butelki piwa i list następującej treści:  
„Kochanie, wypoczywaj. Jakbyś czegoś potrzebował to zadzwoń, a zwolnię się z pracy i przyjadę.  
Twoja kochająca żona”.  
Facet pyta syna:  
- Co się wczoraj stało? Nic nie pamiętam. Czyżbym wrócił w nocy z kwiatami albo pierścieniem?  
Syn na to:  
- Przyszedłeś o piątej nad ranem kompletnie pijany, awanturowałeś się, gdy matka chciała Cię rozebrać i ściągała Ci spodnie, powiedziałaś:  
- Spie...j dziwko, ja mam żonę!

## Uwaga: pies!

Jasiu pyta się bacy:  
- Baco macie takiego małego psa, a wieszacie tabliczkę z napisem „Uwaga pies!”  
- A bo mi go już prawie dwa razy zdeptali.

## Listonosz z niuansem

- Dziadku, co to jest niuans?  
- Wytłumaczę ci wnuczusiu na przykładzie. Przedwczoraj listonosz przyniósł mi emeryturę, pomyślałem o nim: przyszedł doręczyciel. A dziś rano, ten sam listonosz przyniósł mi wezwanie od komornika, pomyślałem o nim: przyszedł dręczyciel. I ta jedna literka różnicy, to jest właśnie niuans.

## Ona i On

Ona: Przyjeżdżaj do mnie.  
On: Po co?

Ona:

- Ty co, głupi jesteś?

On: Czemu?

Ona:

- Rodzice na działkę pojechali ...

On po chwili:

- Nie rozumiem, jeśli Twoi rodzice wyjechali na działkę, to czemu ja jestem głupi?

## Policzyć się ze strusiem

Dziennikarze pytają się kury, czy to prawda, że zniosła kilogramowe jajko.  
Kura odpowiada, że tak.  
Następnie pytają jakie ma plany na przyszłość.  
Ona odpowiada, że znieść dwukilowe.  
Zadowoleni odpowiedzią dziennikarze szukają koguta i pytają o te jajo.  
Kogut odpowiada, że faktycznie jedna z kur zniosła kilogramowe jajo.  
Wtedy pytają się go jakie są jego plany na przyszłość.  
On odpowiada:  
- Obić strusiuwi twarz!

## Sami pogadajcie

Pukanie do drzwi.

- Kto tam?

- Policja. Proszę otworzyć.

- Policja? A o co chodzi?

- Proszę otworzyć. Chcemy pogadać.

- A ilu was tam jest?

- Dwóch.

- No to ze sobą sobie pogadajcie!

<https://perelki.net/>

ŚRODOWISKO. Wyzwania, zmiany i nowe technologie na rzecz planety

## Ekologiczne trendy na 2025 rok

Rok 2024 przyniósł wyzwania, ale także ważne inicjatywy na rzecz zrównoważonej przyszłości. Znacząco wzrosła świadomość ekologiczna i zaangażowanie społeczeństwa w działania proekologiczne. Tego też należy spodziewać się w rozpoczętym 2025 roku. I powinny to być działania priorytetowe. Najnowsze publikacje nadal podkreślają pilną potrzebę zmian w gospodarce odpadami, redukcji emisji CO<sub>2</sub> oraz odpowiedzialnym zarządzaniu zasobami naturalnymi w obliczu narastającego kryzysu klimatycznego.

Światowa gospodarka wciąż w dużej mierze opiera się na zasobach naturalnych – według Eurostat aż 58 bilionów dolarów rocznie, czyli ponad połowa globalnego PKB, pochodzi z sektorów silnie zależnych od przyrody. Brak działań na rzecz zrównoważonego rozwoju, przy stałej rosnącej konsumpcji, może pogłębić kryzysy związane z utratą bioróżnorodności, zmianami klimatycznymi oraz problemami wodnymi.

Międzynarodowe organizacje alarmują, że bez zdecydowanych kroków nie tylko gospodarka, ale i całe ekosystemy mogą stać się na krawędzi katastrofy. Wzrost ilości odpadów, wysokie koszty zarządzania nimi oraz pesymistyczne prognozy dotyczące klimatu stanowią realne zagrożenie dla przyszłości planety.

### Globalne wyzwania

Według raportu Global Waste Management Outlook 2024



przygotowanego przez Program Środowiskowy Organizacji Narodów Zjednoczonych (UENP – United Nations Environment Programme) ilość odpadów komunalnych na świecie może wzrosnąć do 2,3 miliarda ton w 2050 roku. Koszt zarządzania odpadami w 2020 roku wynosił 252 miliardy dolarów. Po uwzględnieniu negatywnych skutków zdrowotnych,

zanieczyszczenia i zmian klimatycznych kwota ta do połowy stulecia może osiągnąć nawet 640 miliardów dolarów.

Problem odpadów to jednak tylko część wyzwania. Według raportu Emissions Gap Report 2024 (UENP) bez redukcji emisji gazów cieplarnianych świat zmierza ku wzrostowi temperatury o 2,6–3,1°C do końca wieku. Taki scenariusz oznacza nie tylko ekstremalne

zjawiska pogodowe, jak huragany i powodzie, ale także dramatyczne skutki gospodarcze i społeczne. Zatrzymanie wzrostu temperatury na poziomie 1,5°C – celu wyznaczonego przez Porozumienie Paryskie – wymaga globalnej mobilizacji.

Co ciekawe, sprzymierzeńcem człowieka w walce ze zmianami może być nowoczesna technologia. Rozwiązania z zakresu sztucznej inteligencji i robotyki zaczynają rewolucjonizować sposób zarządzania odpadami i ograniczania emisji CO<sub>2</sub>. Inteligentne systemy segregacji nie tylko precyzyjnie identyfikują materiały do recyklingu, ale także zwiększają efektywność odzyskiwania cennych surowców. Innowacje te otwierają drogę, w której postęp technologiczny wspiera ekologię.

### Eko na co dzień

Przyjazne środowisku nawyki, które kiedyś były rzadkością, dziś stają się częścią codzienności. Odpowiedź

rynku na zmieniające się preferencje konsumentów dowodzi, że troska o planetę nie tylko nie hamuje rozwoju gospodarczego, ale wręcz staje się fundamentem innowacji biznesowych.

– Miniony rok pokazał, że dzięki odpowiedzialnej edukacji zmieniają się nawyki społeczeństwa. Rośnie popularność produktów w duchu zero waste – wielorazowe torby, butelki i pojemniki na żywność stały się standardem w wielu gospodarstwach domowych. Kupujący chętniej zaś wybierają produkty wykonane z recyklingowanych materiałów, a marki promujące odpowiedzialny biznes zdobywają coraz większą część rynku – podsumowuje Lisa Scocimarro, liderka Akademii Ekologicznej Amest Otwock.

**Biuro Prasowe**  
**Amest Otwock sp. z o.o.**  
ul. Johna Lennona 4  
05-400 Otwock



# NOWOŚCI HANDLOWE

DYSTRYBUTOR:

ZAMÓWIENIA: (22) 729 82 23

dzialhandlowy@flesch.pl

www.flesch.pl

**FLESch**  
POLSKA Sp. z o.o.

**ŻYWIEC ZDRÓJ**  
NIEGAZOWANY

**ŻYWIEC ZDRÓJ**  
NIEGAZOWANY

**ŻYWIEC ZDRÓJ**  
DELIKATNIE MUSUJĄCY  
NOWA ODSTONA

**ŻYWIEC ZDRÓJ**  
MOCNY GAZ

**ZRÓWNOWAŻONA  
PRZEZ NATURĘ**

**KOCHAJ ŻYCIE**

NOWE, WYGODNE  
OPAKOWANIE

1936  
**TYMBARK**

sok 100%  
**Pomarańcza**  
źródło WITAMINY C

**POTAS  
ANTY-  
OKSYDANTY  
WIT.C**

**TYMBARK**  
sok 100%  
**Pomarańcza**  
źródło WITAMINY C

NOWE, WYGODNE  
OPAKOWANIE

1936  
**TYMBARK**

sok 100%  
**jabłko**  
źródło WITAMINY C

NOWE, WYGODNE  
OPAKOWANIE

1936  
**TYMBARK**

sok 100%  
**Pomidor**  
źródło POTASU K

**TYMBARK  
DO ŚNIADANIA  
DOBRY NA  
WSZYSTKO**



# NOWOŚCI HANDLOWE

DYSTRYBUTOR:

ZAMÓWIENIA: (22) 729 82 23

[dzialhandlowy@flesch.pl](mailto:dzialhandlowy@flesch.pl)

[www.flesch.pl](http://www.flesch.pl)



# Perlage®

# CISOWIANKA®

Nowość 



Perlage  
butelka aluminiowa 0,5 l



# PIWNICZANKA

NATURALNA WODA MINERALNA

Naturalny

WAPŃ I MAGNEZ

Z UZDROWISKA PIWNICZNA - ZDRÓJ



Widok na uzdrowisko Piwniczna-Zdrój



# SPRAWDŹ NASZE OFERTY: [www.nadarzyn.net](http://www.nadarzyn.net)

## DZIAŁKI NA SPRZEDAŻ

### KALEŃ-TOWARZYSTWO

**Działka rolna (możliwe WZ)**  
**Powierzchnia: 3 000 m<sup>2</sup>**  
**Wymiary: 58 m x 52 m**  
**Media: woda, prąd, gaz**  
**Kontakt: 885 585 007**



### ROZALIN

**Powierzchnia działki: 1 580 m<sup>2</sup>**  
**Kształt: trapez**  
**Wymiary: 60 m x 30 m**  
**Ogrodzenie: tak, media : brak**  
**Kontakt: 695 907 900**



#### MIESZKANIE NA SPRZEDAŻ:

**62/1807/OMS Walendów**, powierzchnia 60,25 m<sup>2</sup>, cena 750 000 zł

#### DOMY NA SPRZEDAŻ:

**1002/1807/ODS Żabia Wola, Żelechów**, pow. 168 m<sup>2</sup>, pow. działki 1077 m<sup>2</sup>, cena 1 699 000 zł  
**997/1807/ODS Nadarzyn, Stara Wieś**, pow. 220 m<sup>2</sup>, pow. działki 1 054 m<sup>2</sup>, cena 1 200 000 zł  
**986/1807/ODS Pruszkowski, Nadarzyn**, pow. 180 m<sup>2</sup>, pow. działki 240 m<sup>2</sup>, cena 1 100 000 zł  
**985/1807/ODS, Pruszkowski, Nadarzyn**, pow. 250 m<sup>2</sup>, pow. działki 728 m<sup>2</sup>, cena 1 090 000 zł  
**984/1807/ODS Nadarzyn**, dom wolnostojący, pow. 250 m<sup>2</sup>, działka 1449 m<sup>2</sup>, cena 1 450 000 zł  
**976/1807/ODS Nadarzyn, Rusiec**, pow. 102 m<sup>2</sup>, pow. działki 1 710 m<sup>2</sup>, cena 927 000 zł  
**967/1807/ODS Nadarzyn**, dom do remontu, pow. 138 m<sup>2</sup>, działka 2 661 m<sup>2</sup>, cena 950 000 zł  
**957/1807/ODS Nadarzyn, Urzut**, pow. 132 m<sup>2</sup>, powierzchnia działki 800 m<sup>2</sup>, cena 1 290 000 zł  
**949/1807/ODS Nadarzyn, Kajetany**, pow. 156 m<sup>2</sup>, pow. działki 780 m<sup>2</sup>, cena 1 299 000 zł  
**948/1807/ODS Nadarzyn**, pow. 350 m<sup>2</sup>, pow. działki 796 m<sup>2</sup>, cena 2 100 000 zł  
**939/1807/ODS Nadarzyn, Rusiec**, pow. 314 m<sup>2</sup>, pow. działki 1 000 m<sup>2</sup>, cena 1 750 000 zł  
**914/1807/ODS Rozalin**, wolnostojący o pow. 300 m<sup>2</sup>, pow. działki 800 m<sup>2</sup>, cena 930 000 zł  
**805/1807/ODS Nadarzyn, Krakowiany**, pow. 180 m<sup>2</sup>, pow. działki 900 m<sup>2</sup>, cena 950 000 zł  
**789/1807/ODS Nadarzyn, Stara Wieś**, pow. 275,80 m<sup>2</sup>, pow. działki 1 109 m<sup>2</sup>, cena 1 550 000 zł  
**762/1807/ODS Nadarzyn, Szamoty**, pow. 175 m<sup>2</sup>, pow. działki 888 m<sup>2</sup>, cena 1 190 000 zł  
**627/1807/ODS, Grodziski, gmina Żabia Wola, Ojrzanów**, bliźniak, pow. 240 m<sup>2</sup>, pow. działki 22 800 m<sup>2</sup>, cena 2 200 000 zł

#### DOM NA WYNAJEM:

**110/1807/ODW Nadarzyn, Rusiec**, szeregowy, pow. 162 m<sup>2</sup>, pow. działki 266 m<sup>2</sup>, cena 6 000 zł

#### OBIEKTY NA SPRZEDAŻ:

**15/1807/OLS Rusiec**, na sprzedaż budynek z firmą, cena 1 750 000 zł

#### DZIAŁKI NA SPRZEDAŻ:

**2168/1807/OGS Pruszkowski, Nadarzyn**, budowlana, pow. 2 661 m<sup>2</sup>, cena 950 000 zł  
**2167/1807/OGS Nadarzyn, Urzut**, usługowo-przemysłowa, pow. 61 585 m<sup>2</sup>, cena 240 181 500 zł  
**2166/1807/OGS Nadarzyn, Urzut**, usługowo-przemysłowa, pow. 10 471 m<sup>2</sup>, cena 4 083 690 zł  
**2162/1807/OGS Rusiec, gmina Nadarzyn**, budowlana, pow. 950 m<sup>2</sup>, cena 399 000 zł  
**2161/1807/OGS Młochów, gmina Nadarzyn**, budowlana, pow. 1 480 m<sup>2</sup>, cena 430 000 zł  
**2155/1807/OGS Przeszkoda, gm. Żabia Wola**, usługowa, pow. 9 000 m<sup>2</sup>, cena 1 500 000 zł  
**2153/1807/OGS Tarczyn, Jeżewice**, rolna, pow. 20 000 m<sup>2</sup>, cena 590 000 zł  
**2152/1807/OGS Tarczyn, Suchodół**, budowlana, powierzchnia 983 m<sup>2</sup>, cena 176 940 zł  
**2143/1807/OGS Osowiec, gmina Żabia Wola**, budowlana, pow. 1 157 m<sup>2</sup>, cena 287 000 zł  
**2142/1807/OGS Rusiec, gmina Nadarzyn**, budowlana, pow. 10 000 m<sup>2</sup>, cena 410 000 zł  
**2141/1807/OGS, Pruszkowski, Nadarzyn, Strzeniówka**, budowlana, powierzchnia 3 180 m<sup>2</sup>, cena 990 000 zł  
**2138/1807/OGS Osowiec, gmina Żabia Wola**, budowlana, pow. 1 150 m<sup>2</sup>, cena 287 000 zł  
**2137/1807/OGS Wolica, gmina Nadarzyn**, budowlana, pow. 1 000 m<sup>2</sup>, cena 495 000 zł  
**2136/1807/OGS Urzut, gmina Nadarzyn**, przemysłowa, pow. 61 585 m<sup>2</sup>, cena 240 181 500 zł

**2129/1807/OGS Kajetany, gmina Nadarzyn**, przemysłowa, pow. 5 951 m<sup>2</sup>, cena 2 084 840 zł  
**2128/1807/OGS Kajetany, gmina Nadarzyn**, budowlana, pow. 1 822 m<sup>2</sup>, cena 620 000 zł  
**2126/1807/OGS Pruszkowski, Nadarzyn**, budowlana, pow. 1 000 m<sup>2</sup>, cena 420 000 zł  
**2123/1807/OGS Walendów, gmina Nadarzyn**, budowlana, pow. 3 600 m<sup>2</sup>, cena 1 188 000 zł  
**2121/1807/OGS Krakowiany, gmina Nadarzyn**, budowlana, pow. 1 500 m<sup>2</sup>, cena 315 000 zł  
**2118/1807/OGS Walendów, gmina Nadarzyn**, budowlana, pow. 2 000 m<sup>2</sup>, cena 660 000 zł  
**2116/1807/OGS Ojrzanów, gmina Żabia Wola**, budowlana, pow. 1 231 m<sup>2</sup>, cena 185 000 zł  
**2114/1807/OGS Żyrdowski, Radziejowice, Tartak Brzózki**, inna, pow. 9 800 m<sup>2</sup>, 833 000 zł  
**2103/1807/OGS Rusiec, gmina Nadarzyn**, budowlana, pow. 2 371 m<sup>2</sup>, cena 590 000 zł  
**2102/1807/OGS Owczarnia, gmina Brwinów**, budowlana, pow. 900 m<sup>2</sup>, cena 590 000 zł  
**2096/1807/OGS, Pruszkowski, Nadarzyn**, budowlana, pow. 21 083 m<sup>2</sup>, cena 3 100 000 zł  
**2093/1807/OGS Wolica, gmina Nadarzyn**, budowlana, pow. 1 112 m<sup>2</sup>, cena 427 000 zł  
**2092/1807/OGS Wolica, gmina Nadarzyn**, budowlana, pow. 2 114 m<sup>2</sup>, cena 887 000 zł  
**2091/1807/OGS Wolica, gmina Nadarzyn**, budowlana, pow. 1 000 m<sup>2</sup>, cena 497 000 zł  
**2087/1807/OGS Kajetany, gmina Nadarzyn**, budowlana, pow. 1 000 m<sup>2</sup>, cena 300 000 zł  
**2081/1807/OGS Wola Krakowiańska, Nadarzyn**, budowlana, pow. 1 500 m<sup>2</sup>, cena 280 000 zł  
**2076/1807/OGS Wola Krakowiańska, Nadarzyn**, budowlana, pow. 1 443 m<sup>2</sup>, cena 270 000 zł  
**2073/1807/OGS Rusiec, gmina Nadarzyn**, budowlana, pow. 1 400 m<sup>2</sup>, cena 616 000 zł  
**2068/1807/OGS Grodzisk Maz., Książenice**, budowlana, pow. 1 750 m<sup>2</sup>, cena 575 750 zł

**2066/1807/OGS Pruszkowski, Nadarzyn**, budowlana, pow. 3 200 m<sup>2</sup>, cena 1 390 000 zł  
**2058/1807/OGS Oddział, gmina Żabia Wola**, budowlana, pow. 1 280 m<sup>2</sup>, cena 250 000 PLN  
**2057/1807/OGS Żelechów, gmina Żabia Wola**, budowlana, pow. 1 000 m<sup>2</sup>, cena 145 000 zł  
**2056/1807/OGS Walendów, gmina Nadarzyn**, budowlana, pow. 5 500 m<sup>2</sup>, cena 1 650 000 zł  
**2055/1807/OGS Wolica, gmina Nadarzyn**, budowlana, pow. 1 547 m<sup>2</sup>, cena 750 000 zł  
**2045/1807/OGS Grodzisk Maz., Radonie**, budowlana, pow. 39 300 m<sup>2</sup>, cena 7 000 000 zł  
**2029/1807/OGS Urzut, gmina Nadarzyn**, budowlana, pow. 1 122 m<sup>2</sup>, cena 290 000 zł  
**2020/1807/OGS Rusiec, gmina Nadarzyn**, budowlana, pow. 1 000 m<sup>2</sup>, cena 370 000 zł  
**2017/1807/OGS Urzut, gmina Nadarzyn**, budowlana, pow. 1 500 m<sup>2</sup>, cena 470 000 zł  
**2016/1807/OGS Kajetany, gmina Nadarzyn**, usługowa, pow. 4 069 m<sup>2</sup>, cena 1 550 000 zł  
**2004/1807/OGS Rusiec, gmina Nadarzyn**, budowlana, pow. 1 334 m<sup>2</sup>, cena 506 920 zł  
**1999/1807/OGS Osowiec, gmina Żabia Wola**, budowlana, pow. 1 000 m<sup>2</sup>, cena 262 000 zł  
**1998/1807/OGS Osowiec, gmina Żabia Wola**, budowlana, pow. 990 m<sup>2</sup>, cena 270 000 zł  
**1992/1807/OGS Rusiec, gmina Nadarzyn**, budowlana, pow. 1 334 m<sup>2</sup>, cena 513 000 zł  
**1991/1807/OGS Rusiec, gmina Nadarzyn**, budowlana, pow. 1 335 m<sup>2</sup>, cena 513 000 zł  
**1985/1807/OGS Pruszkowski, Nadarzyn**, budowlana, pow. 1 400 m<sup>2</sup>, cena 540 000 zł  
**1983/1807/OGS Grodziski, Milanówek**, rolno-budowlana, pow. 23 030 m<sup>2</sup>, cena 5 803 560 zł  
**1982/1807/OGS Grodziski, Milanówek**, budowlana, pow. 3 072 m<sup>2</sup>, cena 952 320 zł  
**1980/1807/OGS Stara Wieś, gmina Nadarzyn**, budowlana, pow. 8 875 m<sup>2</sup>, cena 2 280 875 zł

## DZIAŁKI NA SPRZEDAŻ

### WOLA KRAKOWIAŃSKA

**Powierzchnia działki: 1443 m<sup>2</sup>**  
**Wymiary: 28 m x 51 m**  
**Dojazd: asfaltowy utwardzony**  
**Okolica: las**  
**Media: prąd**  
**Kontakt: 693 615 825**



### URZUT

**Powierzchnia: 1500 m<sup>2</sup>**  
**Wymiary: 30 m x 52 m**  
**Media – brak informacji**  
**Asfaltowa droga do działki**  
**Kontakt: 885 585 004**



**ZAINTERESOWAŁA CIĘ NASZA OFERTA?, ZADZWOŃ: (22) 739 92 66**

**CHCESZ SPRZEDAĆ NIERUCHOMOŚĆ?, ZGŁOŚ: 22 739 92 66**



## OFERTY NIERUCHOMOŚCI

Nr oferty: 1818/1821/ODS

### RUSIEC, gm.NADARZYN

Powierzchnia całkowita: 314m<sup>2</sup>

Powierzchnia użytkowa: 255m<sup>2</sup>, 7 pokoi

Powierzchnia działki: 1200m<sup>2</sup>

Garaż dwustanowiskowy w bryle budynku.

Wszystkie media miejskie: woda, prąd, gaz.

Wysokiej jakości materiały.

Stan deweloperski.

Szybki dojazd do Warszawy- 20 minut.

W pobliżu:

- Park Pałacowy ze stawami w Młochowie 1,5km
  - Park Pałacowy w Rozalinie 3km
  - Centrum Handlowe Janki 10km
  - Nadarzyn sklepy: Lidl, Warus, Dino, Netto, Rossmann 4km
  - Szkoła podstawowa, przedszkole, plac zabaw, orlik oraz skate park 300m
  - Żłobek 1,5km
  - Ośrodek Zdrowia w Nadarzynie i Młochowie
  - Do węzła trasy S8 1km
- Doskonałe miejsce dla osób lubiących spacerować, przejażdżki rowerowe, relaks.

Kontakt: 885 585 010 **cena: 1.750.000 zł**



Nr oferty: 484/1821/OLW

### PRUSZKÓW

Na wynajem lokal biurowo-usługowy położony w Pruszkowie przy trasie Grodzisk-Warszawa.

Lokal usytuowany na pierwszym piętrze budynku wolnostojącego. Lokal o łącznej pow. 100m<sup>2</sup>. Istnieje możliwość dowolnej aranżacji. W całym lokalu rozprowadzona instalacja internetowa. Lokal znajduje się w bardzo dobrym punkcie miasta przy ciągu handlowym z oddzielnym wejściem bezpośrednio z ulicy. Doskonałe miejsce do prowadzenia różnego rodzaju działalności np. biura, księgowości, rachunkowości, kancelarii, salonu beauty.

Przed budynkiem znajduje się 5 miejsc parkingowych.

Wjazd bezpośrednio z ul. Wojska Polskiego.

Czynsz wynosi 4500 zł netto +opłaty licznikowe (prąd, gaz)

Lokal dostępny od 01.02.2025r.

Kontakt: 885 585 010 **cena: 4.500 zł**



## NIERUCHOMOŚCI NA SPRZEDAŻ

### DAWIDY

Nr oferty: 3774/1821/OGS

Na sprzedaż działka budowlana o pow. 4490m<sup>2</sup>, media w drodze, brak miejscowego planu zagospodarowania, dla działki wydana jest WZ na 14 lokali, lub można wystąpić o drugą WZ według własnych potrzeb.

Działka w kształcie prostokąta 38 x 118m.  
Bardzo dobra lokalizacja parę minut do lotniska, około 1200m - PKP Dawidy.

Kontakt: 885 585 010 **cena: 3.800.000 zł**



### ADAMÓW WIEŚ

Nr oferty: 3775/1821/OGS

Na sprzedaż trzy działki budowlane położone w gminie Radziejowice, w cichej i spokojnej okolicy, w sąsiedztwie domów jednorodzinnych. W okolicy lasy, zalew Grzymek (Kukłówka) położony w odległości 700m. Media w drodze głównej: prąd, woda, gaz. Działki obowiązują MPZP na zabudowę jednorodziną.

Powierzchnia działek: 1200m<sup>2</sup>, 1584m<sup>2</sup>, 2098m<sup>2</sup>.

Kontakt: 885 585 010 **cena: 200 zł/m<sup>2</sup>**



### GRANICA

Nr oferty: 3776/1821/OGS

Na sprzedaż działka położona 150m od przystanku WKD Nowa Wieś, do Centrum Warszawy 30 minut, bus do Pruszkowa. Media wszystkie w drodze.

Działka o wymiarach 17m x 88m. Wjazd od południa.

MPZP zabudowa mieszkaniowa jednorodzinna.

Do wyburzenia stary drewniany dom i komórki.

Na działce dodatkowo studnia.

Kontakt: 885 585 010 **cena: 750.000 zł**



### PRUSZKÓW

Nr oferty: 3936/1821/OMS

Na sprzedaż ładne mieszkanie 75m<sup>2</sup> w Pruszkowie na osiedlu B.Prusa. W mieszkaniu znajdują się 3 sypialnie, salon z balkonem, kuchnia, łazienka, WC oraz przedpokój. Kuchnia z zabudowanymi meblami i sprzętem AGD.

Do mieszkania przynależy piwnica, dostępne miejsca parkingowe bezpłatne. W pobliżu pełna infrastruktura, WKD 1500m, PKP 1800m, komunikacja miejska 200m.

Kontakt: 885 585 010 **cena: 855.600 zł**



# SPRAWDŹ NASZE OFERTY: [www.nieruchomosci.flesch.pl](http://www.nieruchomosci.flesch.pl)

## DOMY NA WYNAJEM

**203/1821/ODW Rusiec, gmina Nadarzyn**, szeregowiec, 5 pokoi, powierzchnia 162,46 m<sup>2</sup>, powierzchnia działki 266 m<sup>2</sup>, cena 6.000 zł/mc netto + opłaty licznikowe (8% VAT dla osoby prywatnej, 23% VAT dla firmy)

## DOMY

**2050/1821/ODS Podkowa Leśna**, dom wolnostojący, 6 pokoi, powierzchnia 326 m<sup>2</sup>, powierzchnia całkowita działki 1800 m<sup>2</sup>, cena 3.200.000 zł

**2049/1821/ODS Piastów**, dom wolnostojący, 7 pokoi, powierzchnia 200 m<sup>2</sup>, powierzchnia całkowita działki 485 m<sup>2</sup>, cena 1.399.000 zł

**2048/1821/ODS Gąsin, miasto Pruszków**, dom wolnostojący, 5 pokoi, powierzchnia 210 m<sup>2</sup>, powierzchnia całkowita działki 589 m<sup>2</sup>, cena 1.200.000 zł

**2046/1821/ODS Żółwin, gmina Brwinów**, dom wolnostojący, 3 pokoje, powierzchnia 80 m<sup>2</sup>, powierzchnia całkowita działki 1962 m<sup>2</sup>, cena 1.150.000 zł

**2045/1821/ODS Żuków, gmina Sochaczew**, dom wolnostojący, 4 pokoje, powierzchnia 97,43 m<sup>2</sup>, powierzchnia całkowita działki 550 m<sup>2</sup>, cena 330.000 zł

**2028/1821/ODS Milanówek, powiat Pruszków**, dom wolnostojący, 5 pokoi, powierzchnia 134 m<sup>2</sup>, powierzchnia całkowita działki 690 m<sup>2</sup>, cena 880.000 zł

**2025/1821/ODS Bramki, gmina Błonie**, dom wolnostojący, 5 pokoi, powierzchnia 259 m<sup>2</sup>, powierzchnia całkowita działki 1126 m<sup>2</sup>, cena 1.290.000 zł

**2007/1821/ODS Szamoty, gmina Nadarzyn**, dom wolnostojący, 4 pokoje, powierzchnia 170 m<sup>2</sup>, powierzchnia całkowita działki 1640 m<sup>2</sup>, cena 1.600.000 zł

**1995/1821/ODS Kajetany, gmina Nadarzyn**, dom wolnostojący, 5 pokoi, powierzchnia 262 m<sup>2</sup>, powierzchnia całkowita działki 1000 m<sup>2</sup>, cena 2.400.000 zł

**1992/1821/ODS Pruszków**, dom wolnostojący, 4 pokoje, powierzchnia 232 m<sup>2</sup>, powierzchnia całkowita działki 600 m<sup>2</sup>, cena 1.200.000 zł

**1818/1821/ODS Rusiec, gmina Nadarzyn**, stan deweloperski, willa, 7 pokoi, powierzchnia 314 m<sup>2</sup>, powierzchnia całkowita działki 1200 m<sup>2</sup>, cena 1.750.000 zł

**1183/1821/ODS Michałowice**, wolnostojący, willa, 6 pokoi, powierzchnia użytkowa 444 m<sup>2</sup>, powierzchnia całkowita działki 980 m<sup>2</sup>, cena 3.000.000 zł

## DZIAŁKI

**3781/1821/OGS Zalesie, gmina Żabia Wola**, działka budowlana, powierzchnia 35.728 m<sup>2</sup>, cena 6.589.243 zł

**3779/1821/OGS Szczęsne, gmina Grodzisk Mazowiecki**, działka budowlana, powierzchnia 1500 m<sup>2</sup>, cena 500.000 zł

**3778/1821/OGS Nowa Wieś, gm. Michałowice**, działka budowlana, powierzchnia 4764 m<sup>2</sup>, cena 3.417.000 zł

**3776/1821/OGS Granica, gmina Michałowice**, działka budowlana, powierzchnia 1467 m<sup>2</sup>, cena 750.000 zł

**3775/1821/OGS Adamów Wieś, Radziejowice**, działka budowlana, powierzchnia 1200 m<sup>2</sup>, cena 240.000 zł

**3774/1821/OGS Dawidy, gmina Raszyn**, działka budowlana, powierzchnia 4492 m<sup>2</sup>, cena 3.800.000 zł

**3772/1821/OGS Brwinów**, działka budowlana, powierzchnia 1580 m<sup>2</sup>, cena 850.000 zł

**3771/1821/OGS Kotowice, gmina Brwinów**, działka budowlana, powierzchnia 2348 m<sup>2</sup>, cena 650.000 zł

**3769/1821/OGS Kajetany, gmina Nadarzyn**, działka budowlana, powierzchnia 1328 m<sup>2</sup>, cena 550.000 zł

**3768/1821/OGS Podkowa Leśna**, działka budowlana, powierzchnia 2182 m<sup>2</sup>, cena 2.250.000 zł

**3763/1821/OGS Młochów, gmina Nadarzyn**, działka budowlana, powierzchnia 2681 m<sup>2</sup>, cena 549.000 zł

**3762/1821/OGS Łazy, gmina Lesznowola**, działka budowlana, powierzchnia 6670 m<sup>2</sup>, cena 2.212.000 zł

**3761/1821/OGS Zgorzała, gmina Lesznowola**, działka budowlana, powierzchnia 902 m<sup>2</sup>, cena 590.000 zł

**3756/1821/OGS Oddział, gmina Żabia Wola**, działka budowlana, powierzchnia 1000 m<sup>2</sup>, cena 188.000 zł

**3753/1821/OGS Siestrzeń, gmina Żabia Wola**, działka budowlana, powierzchnia 2327 m<sup>2</sup>, cena 399.000 zł

**3752/1821/OGS Stara Wieś, gmina Nadarzyn**, działka budowlana, powierzchnia 1118 m<sup>2</sup>, cena 425.000 zł

**3751/1821/OGS Stara Wieś, gmina Nadarzyn**, działka budowlana, powierzchnia 1078 m<sup>2</sup>, cena 388.000 zł

**3749/1821/OGS Stara Wieś, gmina Nadarzyn**, działka budowlana, powierzchnia 1000 m<sup>2</sup>, cena 450.000 zł

**3746/1821/OGS Terenia, gmina Brwinów**, działka budowlana, powierzchnia 1500 m<sup>2</sup>, cena 450.000 zł

**3744/1821/OGS Bartoszkówka, gmina Żabia Wola**, działka budowlana, powierzchnia 1500 m<sup>2</sup>, cena 180.000 zł

**3743/1821/OGS Nowa Wieś, gm. Michałowice**, działka budowlana, powierzchnia 1000 m<sup>2</sup>, cena 1.250.000 zł

**3741/1821/OGS Rusiec, gmina Nadarzyn**, działka budowlana, powierzchnia 1000 m<sup>2</sup>, cena 410.000 zł

**3739/1821/OGS Siestrzeń, gmina Żabia Wola**, działka budowlana, powierzchnia 1500 m<sup>2</sup>, cena 440.000 zł

**3738/1821/OGS Rusiec, gmina Nadarzyn**, działka budowlana, powierzchnia 1296 m<sup>2</sup>, cena 583.200 zł

**3732/1821/OGS Owczarnia, gmina Brwinów**, działka budowlana, powierzchnia 900 m<sup>2</sup>, cena 649.000 zł

**3729/1821/OGS Adamowizna, gmina Grodzisk Mazowiecki**, działka budowlana, powierzchnia 781 m<sup>2</sup>, cena 400.000 zł

**3725/1821/OGS Nadarzyn**, działka budowlana, powierzchnia 3200 m<sup>2</sup>, cena 1.400.000 zł

**3716/1821/OGS Pruszków**, działka budowlana, powierzchnia 900 m<sup>2</sup>, cena 999.000 zł

**3712/1821/OGS Milanówek**, działka budowlana, powierzchnia 3037 m<sup>2</sup>, cena 819.990 zł

**3710/1821/OGS Rozalin, gmina Nadarzyn**, działka budowlana, powierzchnia 1600 m<sup>2</sup>, cena 470.000 zł

**3709/1821/OGS Słubica Wieś, gmina Żabia Wola**, działka siedliskowa, powierzchnia 3000 m<sup>2</sup>, cena 210.000 zł

**3708/1821/OGS Słubica Wieś, gmina Żabia Wola**, działka siedliskowa, powierzchnia 4104 m<sup>2</sup>, cena 252.396 zł

**3690/1821/OGS Michałowice, pow. Pruszków**, działka budowlana, powierzchnia 1050 m<sup>2</sup>, cena 1.125.000 zł

**3683/1821/OGS Osowiec, gmina Żabia Wola**, działka budowlana, powierzchnia 2800 m<sup>2</sup>, cena 353.500 zł

**3663/1821/OGS Urzut, gmina Nadarzyn**, działka budowlana, powierzchnia 2023 m<sup>2</sup>, cena 535.000 zł

**3661/1821/OGS Urzut, gmina Nadarzyn**, działka budowlana, powierzchnia 2484 m<sup>2</sup>, cena 650.000 zł

**3654/1821/OGS Huta Żabiowska, gmina Żabia Wola**, działka rolno-budowlana, powierzchnia 2090 m<sup>2</sup>, cena 395.000 zł

**3643/1821/OGS Oddział, gmina Żabia Wola**, działka rolno-budowlana, powierzchnia 5000 m<sup>2</sup>, cena 395.000 zł

**3628/1821/OGS Żelechów, gmina Żabia Wola**, działka budowlana, powierzchnia 2594 m<sup>2</sup>, cena 466.920 zł

**3627/1821/OGS Rozalin, gmina Nadarzyn**, działka budowlana, powierzchnia 1500 m<sup>2</sup>, cena 405.000 zł

**3622/1821/OGS Adamów Wieś, Radziejowice**, działka budowlana, powierzchnia 1600 m<sup>2</sup>, cena 192.000 zł

**3612/1821/OGS Radziejowice**, działka leśna z prawem budowy, powierzchnia 5589 m<sup>2</sup>, cena 1.397.250 zł

**3595/1821/OGS Strzeniówka, gm. Nadarzyn**, działka budowlana, powierzchnia 2259 m<sup>2</sup>, cena 1.050.000 zł

**3589/1821/OGS Urzut, gmina Nadarzyn**, działka budowlana, powierzchnia 1000 m<sup>2</sup>, cena 350.000 zł

**3585/1821/OGS Baszkówka, gmina Piaseczno**, działka siedliskowa, powierzchnia 11213 m<sup>2</sup>, cena 800.000 zł

**3550/1821/OGS Ciepłe, gmina Żabia Wola**, działka budowlana, powierzchnia 8200 m<sup>2</sup>, cena 989.000 zł

**3540/1821/OGS Adamowizna, gmina Grodzisk Mazowiecki**, działka budowlana, powierzchnia 1500 m<sup>2</sup>, cena 520.000 zł

**3493/1821/OGS Wola Krakowiańska, Nadarzyn**, budowlana, pow. 1500 m<sup>2</sup>, cena 375.000 zł

**3483/1821/OGS Podlindowo, gm. Mszczonów**, działka rolno-budowlana, powierzchnia 122.200 m<sup>2</sup>, cena 1.537.000 zł

**3469/1821/OGS Adamów Wieś, gmina Radziejowice**, działka budowlana, powierzchnia 2100 m<sup>2</sup>, cena 420.000 zł

**3450/1821/OGS Załęże Duże, gmina Pniewy**, działka rolno-budowlana, powierzchnia 7300 m<sup>2</sup>, cena 160.000 zł

**3449/1821/OGS Załęże Duże, gmina Pniewy**, rolno-budowlana, pow. 2000 m<sup>2</sup>, cena 110.000 zł

**3437/1821/OGS Pniewy, Grójec, działka rolno-budowlana**, pow. 15100 m<sup>2</sup>, cena 775.000 zł

**3423/1821/OGS Żabia Wola, Bartoszkówka**, budowlana, pow. 1270 m<sup>2</sup>, cena 141.000 zł

**3173/1821/OGS Nadarzyn**, działka przemysłowa, powierzchnia 10.482 m<sup>2</sup>, cena 5.241.000 zł

**3172/1821/OGS Przysławice, gmina Pniewy**, budowlana, pow. 4500 m<sup>2</sup>, cena 161.000 zł

**3139/1821/OGS Kajetany, gmina Nadarzyn**, budowlana, pow. 1820 m<sup>2</sup>, cena 460.000 zł

**2926/1821/OGS Chrzanów Mały, Grodzisk Maz.**, budowlana, pow. 3400 m<sup>2</sup>, cena 992.800 zł

**2680/1821/OGS Milanówek, Grodzisk Maz.**, budowlana, pow. 6307 m<sup>2</sup>, cena 2.018.240 zł

**2274/1821/OGS Pruszków**, działka przemysłowa, powierzchnia 5444 m<sup>2</sup>, cena 2.000.000 zł

**1948/1821/OGS Otrębusy, gmina Brwinów**, działka rolna, pow. 3500 m<sup>2</sup>, cena 530.000 zł

**1716/1821/OGS Otrębusy, gmina Brwinów**, działka leśna, pow. 2100 m<sup>2</sup>, cena 309.000 zł

**1222/1821/OGS Stara Wieś, gmina Nadarzyn**, budowlana, pow. 4300 m<sup>2</sup>, cena 817.000 zł

**937/1821/OGS Pęcice, gmina Michałowice**, budowlana, pow. 1008 m<sup>2</sup>, cena 690.000 zł

**3937/1821/OMS Pruszków**, 4 pokoje, pow 75 m<sup>2</sup>, III piętro, cena 855.600 zł

## MIESZKANIA

**3924/1821/OMS Pruszków**, 3 pokoje, pow. 60 m<sup>2</sup>, do wprowadzenia, cena 738.000 zł

**3920/1821/OMS Pruszków**, 5 pokoi, pow. 72 m<sup>2</sup>, miejsce parkingowe, cena 792.000 zł

**573/1821/OLW Nowa Wieś, gm. Michałowice**, biurowy, pow. 45 m<sup>2</sup>, parking, cena 2000 zł

## LOKALE - WYNAJEM

**567/1821/OLW Pruszków**, Aleje Jerozolimskie, biurowo-usługowy, parter, pow. 270 m<sup>2</sup>, parking, cena 14.000 zł

**484/1821/OLW Pruszków**, usługowo-biurowy, II piętro, pow. 1000 m<sup>2</sup>, parking, cena 4500 zł

**464/1821/OLW Pruszków**, usługowo-biurowy, II piętro, pow. 90 m<sup>2</sup>, parking, cena 3600 zł

**463/1821/OLW Pruszków**, usługowo-biurowy, I piętro, pow. 25 m<sup>2</sup>, parking, cena 1600 zł

**454/1821/OLW Pruszków**, usługowo-biurowy, II piętro, pow. 45 m<sup>2</sup>, parking, cena 2500 zł

**166/1821/OLW Pruszków**, usługowo-biurowy, II piętro, pow. 120 m<sup>2</sup>, cena 6000 zł

## LOKALE - SPRZEDAŻ

**101/1821/OLS Warszawa, Ursus**, budynek mieszkalno-usługowy, stan deweloperski, powierzchnia 630 m<sup>2</sup>, cena 6.000.000 zł

ZAINTERESOWAŁA CIĘ NASZA OFERTA, DZWOŃ: (22) 730-33-40

CHCESZ SPRZEDAĆ NIERUCHOMOŚĆ, ZGŁOŚ: (22) 730-33-43

**FOCUSCLINIC**<sup>®</sup> | nowoczesna  
stomatologia

# CAŁKOWITA ODBUDOWA ZĘBÓW

## METAMORFOZY NASZYCH PACJENTÓW



Pani Wioletta, Londyn, UK  
Odbudowa zębów na 6 implantach.  
Praca protetyczna wykonana z cyrkonu,  
zaprojektowana w naszym laboratorium  
PERFECT LAB.



Pani Krystyna, Miami, USA  
Leczenie bezzębia - implanty indywidualne.  
Praca protetyczna wykonana z cyrkonu,  
zaprojektowana w naszym laboratorium  
PERFECT LAB.



Pan Łukasz, Poznań, Polska  
Naprawa zębów po nieudanym leczeniu  
w Bułgarii. Odbudowa zębów na 8 implantach.  
Praca protetyczna wykonana  
z cyrkonu, zaprojektowana w PERFECT LAB.

Skupiamy się na **TOBIE** i na **TWOICH** potrzebach

**Warszawa**  
ul. Niekańska 41

**731 84 07 84**

**Mińsk Mazowiecki**  
ul. Warszawska 141

**601 84 07 84**

**Wołomin**  
ul. Lipińska 40

**577 84 07 84**